

Report tecnico #2013/03

Eradikit® EIAV kit

Analisi su Sieri problema

In3diagnostic s.r.l.

Sede legale: via B. Drovetti 4, 10138, Torino, Italia - Sede operativa: via L. da Vinci 44, 10095, Grugliasco (TO) - Italia

CF/P.IVA 10842130014 - REA: TO-1166395

Tel 0039 0116709200 - Fax 0039 0116709196 - info@in3diagnostic.com

www.in3diagnostic.com

In collaborazione con la dott.ssa Maria Lucia Mandola, Responsabile del Laboratorio Specialistico per la Diagnostica molecolare virologica e ovocoltura dell'Istituto Zooprofilattico Sperimentale Piemonte, Liguria e Valle d'Aosta, sono stati testati un totale di 105 sieri risultati negativi al test AGID, alcuni dei quali considerati problematici dal laboratorio in quanto emolitici o lipemici.

Il test è stato condotto per valutare se la qualità del siero potesse inficiare la specificità del test immunoenzimatico, portando alla comparsa di falsi positivi.

Il test è stato condotto seguendo il Protocollo #1, validato dal Centro di Referenza per l'Anemia Infettiva Equina di Roma.

Nello stesso test, è stata valutata la risposta del Siero di Controllo AGID Debolmente Positivo, lotto 01/98/4 e del Siero di Controllo AGID Negativo, forniti dal laboratorio.

I risultati sono rappresentati nei grafici seguenti, espressi in percentuale di reattività rispetto al controllo positivo.

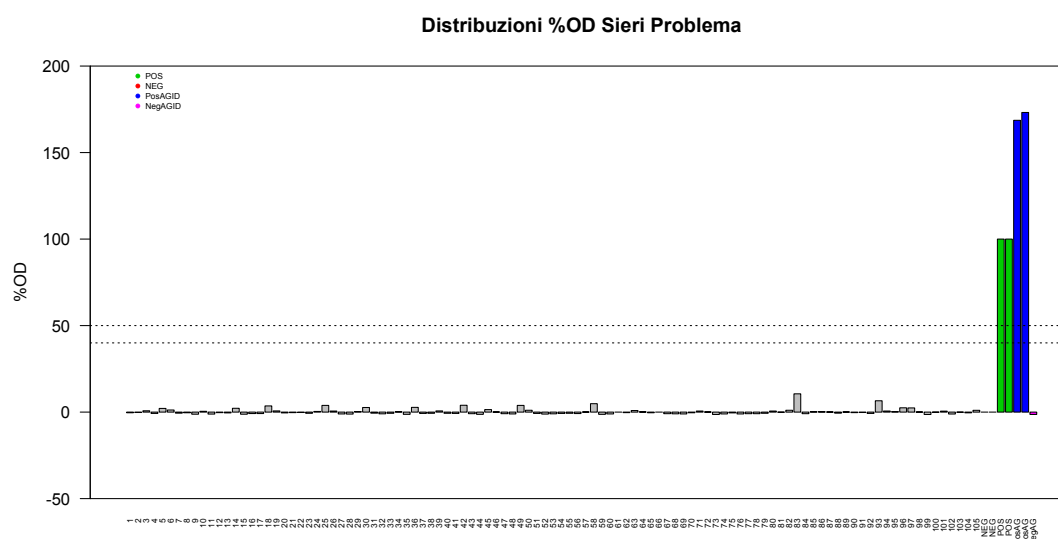


Figure 1

Fig.1 Percentuale di reattività dei 105 sieri in esame. Il Controllo Positivo è rappresentato dalle barre verdi. Il Controllo Negativo è rappresentato dalle barre rosse (non visibili perché uguali a zero). Il Controllo AGID Debolmente Positivo è rappresentato dalle barre blu. Il Siero di Controllo AGID Negativo è rappresentato dalla barra rosa.

Distribuzioni %OD Sieri Problema

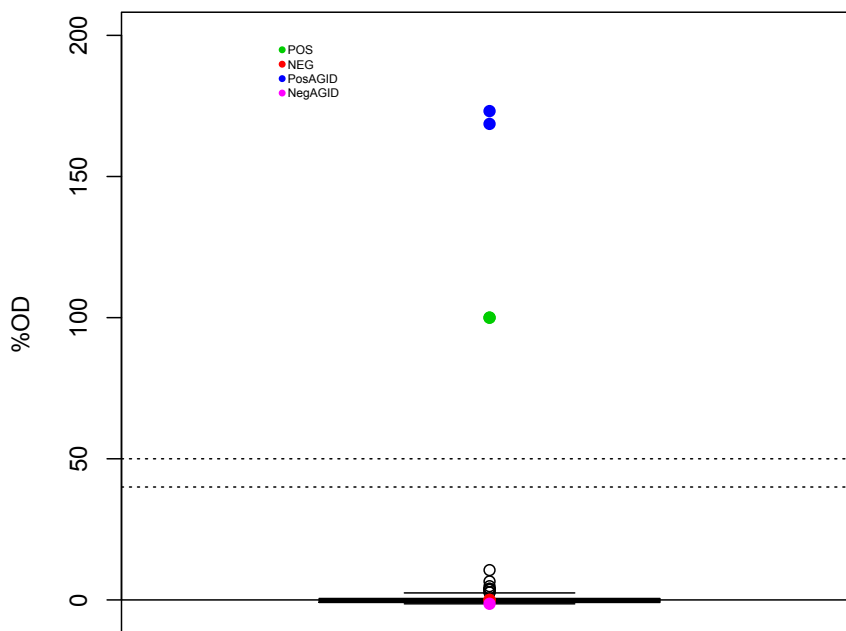


Figure 2

fig.2 Distribuzione delle percentuale di reattività dei sieri esaminati. Il Controllo Positivo è rappresentato dai punti verdi. Il Controllo Negativo è rappresentato dai punti rossi. Il Controllo AGID Debolmente Positivo è rappresentato dai punti blu. Il Siero di Controllo AGID Negativo è rappresentato dalla barra rosa.

Al fine di verificare se la qualità del siero possa influenzare la corretta classificazione di sieri positivi, sono state create matrici artificiali diluendo un siero positivo in sieri problema negativi.

Il Siero di Controllo AGID Debolmente Positivo è stato diluito in 7 sieri negativi così selezionati:

- 2 sieri lipemici (righe A e B in fig. 3)
- 2 sieri lievemente emolitici (righe C e D)
- 2 sieri fortemente emolitici (righe E e F)
- 1 siero negativo di buona qualità (Siero di Controllo Negativo Eradikit EIAV, riga G)

Le diluizioni sono state eseguite per raddoppio dalla diluizione 1:2 alla diluizione 1:16.

Ogni diluizione è stata testata come siero singolo, in accordo con il Protocollo #1.

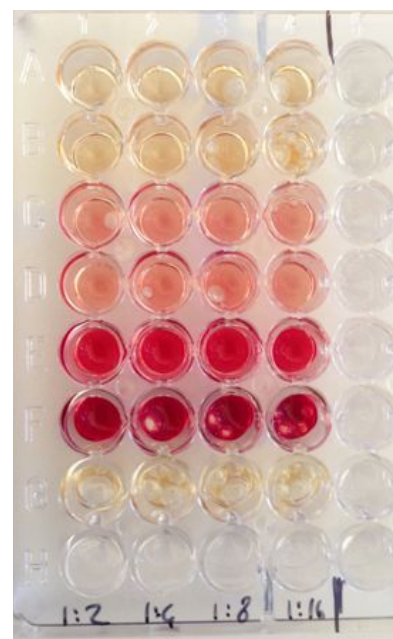


Figure 3

I risultati sono riportati in fig. 4, espressi in percentuale di reattività verso il Controllo Positivo.

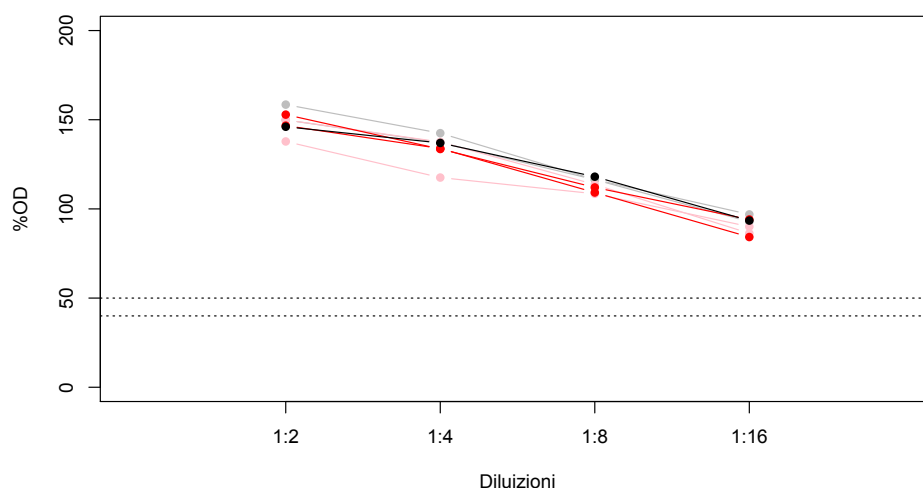


Figure 4

I sieri lipemici sono rappresentati dai punti grigi, i sieri lievemente emolitici dai punti rosa, i sieri moderatamente emolitici dai punti rossi, mentre i punti neri rappresentano la reattività del Siero Debolmente Positivo diluito nel Siero di Controllo Negativo del kit.

Non si evidenziano effetti di inibizione causati da sieri di diversa qualità: infatti l'effetto diluizione registrato nel Siero Debolmente Positivo diluito nelle diverse matrici è del tutto sovrapponibile (punti neri in fig. 4)

Conclusioni

Le analisi condotte dimostrano che sieri di campo lipemici o emolitici non influenzano né la specificità né la sensibilità del test Eradikit® EIAV.